

16W* / 790lm* / 2200K-5000K / DALI /
Wallwasher / 1211mm

60601

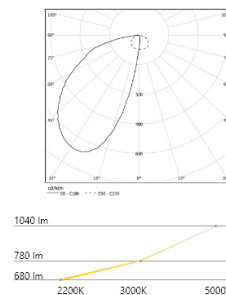


Design: OM + Bartenbach GmbH
Aufbau- oder Pendelleuchte mit Gehäuse aus Aluminium mit 25 Mikron-Eloxierung für maximale Korrosionsbeständigkeit in matter Ausführung oder mit elektrostatischer 100% Polyesterlackierung in strukturierter Ausführung.
Endteile aus eloxiertem Aluminium in matter Ausführung oder mit elektrostatischer 100% Polyesterlackierung in strukturierter Ausführung.
Extrudierte Linearlinsen (Lightstream) in Verbindung mit einem Zweitreflektor, eingebaut in ein extrudiertes Aluminiumprofil.
Befestigungszubehör separat zu bestellen.
22000-5000K tunable white.

LED CRI>80 / >50.000h, L80/B10 / 2-step MacAdam
Inklusive Stromversorgung.
DALI DT8
IP20 | 230Vac | 50/60Hz



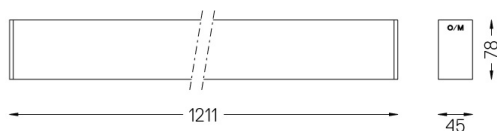
LED	2200K-5000K	Lichtquelle	Leuchte
Leistung		16W*	19,5W*
Strom		1720lm*	790lm*
Effizienz		108lm/W	40lm/W
LOR		-	46%
UGR		-	-



Abstrahlwinkel
Wallwasher

Anwendung

Gewicht
2Kg



Ausführungen

- .01 Weiß / RAL 9010
- .02 Schwarz / RAL 9005
- .10 Eloxiertes Aluminium

Obligatorisch

Mandatory Zubehör für die Direktmontage der Hängeleuchte
54036

Klarer Sockel DALI

Für die spezielle Lieferung von "DALI 2" Drivers, kontaktieren Sie
bitte: support@om-light.com ø60x35mm
54051