


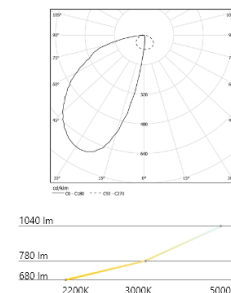


Design: OM + Bartenbach GmbH  
Einbauleuchte mit Gehäuse aus Aluminium mit 25 Mikron-Eloxierung für maximale Korrosionsbeständigkeit in matter Ausführung oder mit elektrostatischer 100% Polyesterlackierung in strukturierter Ausführung.  
Endteile aus eloxiertem Aluminium in matter Ausführung oder mit elektrostatischer 100% Polyesterlackierung in strukturierter Ausführung.  
Extrudierte Linearlinsen (Lightstream) in Verbindung mit einem Zweitreflektor, eingebaut in ein extrudiertes Aluminiumprofil.  
Befestigungszubehör separat zu bestellen.  
2200-5000K Tunable White.

LED CRI>80 / >50.000h, L80/B10 / 2-step MacAdam  
Inklusive Stromversorgung.  
DALI DT8  
IP20 | 230Vac | 50/60Hz



 LED	2200K-5000K	Lichtquelle	Leuchte
Leistung		16W*	19,5W*
Strom		1720lm*	790lm*
Effizienz		108lm/W	40lm/W
LOR		-	46%
UGR		-	-



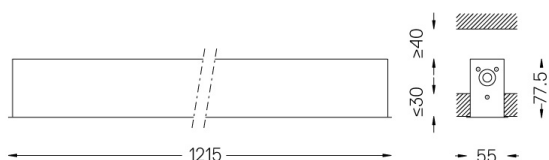
Abstrahlwinkel  
Wallwasher

Anwendung

Gewicht  
2Kg



47x1205



Ausführungen

- .01 Weiß / RAL 9010
- .02 Schwarz / RAL 9005
- .10 Eloxiertes Aluminium

Obligatorisch

51027 Zubehör für Unterputzmontage

O/M empfiehlt, Zwischendecken, die für Einbauprodukte vorgesehen sind, erst nach Auswahl der zu verwendenden Produkte zu installieren. Dasselbe gilt für die Vorbereitung von Öffnungen für diese Art von Produkten. O/M empfiehlt, die Unterdecken in der Nähe der Öffnungen zu verstärken, je nach den Eigenschaften des einzubauenden Produkts. Die Ausschnittmaße gelten für Gipskartondecken. Für andere Materialtypen wenden Sie sich bitte an: support@om-light.com