

10W / 810lm / 3000K / DALI / Medium 28° /  
ø45mm

60299



Design: O/M

Schwenkbarer Einbaustrahler mit Gehäuse aus Aluminium.

Der Strahler hat einen horizontalen Schwenkbereich von 90° und einen vertikalen Schwenkbereich von 330°.

Einfaches Einbausystem mit Federklemmen.


Zubehör separat geliefert und nach der Installation leicht einzusetzen.

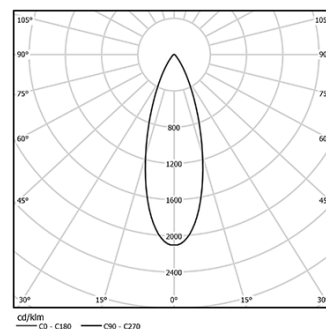
LED CRI>90 / >50.000h, L80/B10 / 2-step MacAdam

Inklusive Stromversorgung.

IP20 | 230Vac | 50/60Hz



 LED	3000K	Lichtquelle	Leuchte
Leistung		10W	12,5W
Strom		1035lm	810lm
Effizienz		104lm/W	65lm/W
LOR		-	78%
UGR		-	<16



Abstrahlwinkel  
Medium 28°

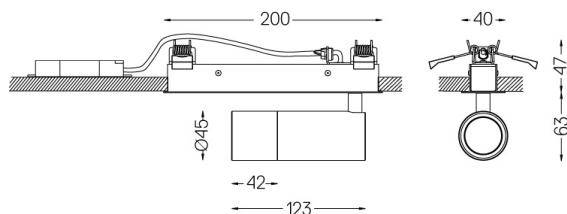
Anwendung



Gewicht  
0,6Kg



194x26



Ausführungen

○ .01 Weiß / RAL 9010

● .02 Schwarz / RAL 9005

Optional

**59016** Elliptischer Refraktor

Ø39x0,5mm

**59017** Weicher diffusor

Ø39x0,5mm

**59018** Louvre

Ø39x3mm

**59019** Snoot 72mm

Ø45x72

Für die spezielle Lieferung von "DALI 2"-Treibern wenden Sie sich bitte an: support@om-light.com

Die Ausschnittmaße gelten für Gipskartondecken. Für andere Materialtypen kontaktieren Sie bitte: support@om-light.com

Daten gemäß Verordnungen

2019/2020/EU ergänzt durch 2021/341 | 2019/2015/EU ergänzt durch die Verordnung 2021/340/EU Energieverbrauchskennzeichnung.

Dieses Produkt enthält eine Lichtquelle der Effizienzklasse F  
Modellkennung 2053560257H