

9,8W / 930lm / 3000K / DALI / Flood 59° /  
ø86mm

60283

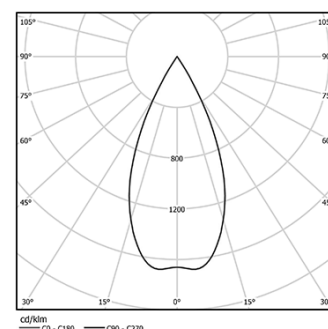


Design: O/M + Bartenbach GmbH  
Schienenstrahler mit Gehäuse aus Aluminium-  
Druckguss mit 100% elektrostatischer  
Polyesterlackierung.  
Spot-Linse mit individuellen komplexen Rippen zur  
Erzeugung eines Brennpunkts und äußerst schmalen  
Lichtstrahls.  
Horizontal schwenkbar um 90° und vertikal  
schwenkbar um 330°.  
Integriertes Netzteil.

LED CRI>90 / >50.000h, L80/B10 / 2-step MacAdam  
Inklusive Stromversorgung.  
IP20 | 230Vac | 50/60Hz



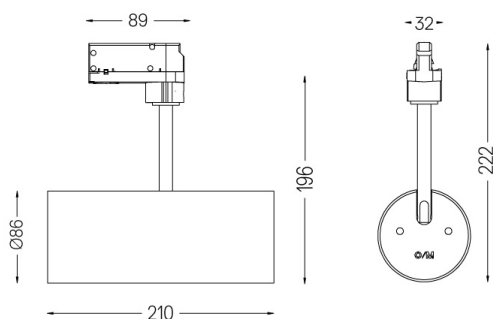
LED 3000K	Lichtquelle	Leuchte
Leistung	9,8W	12,3W
Strom	1035lm	930lm
Effizienz	106lm/W	76lm/W
LOR	-	90%
UGR	-	230Vac



Abstrahlwinkel  
Flood 59°

Anwendung

Gewicht  
0,64Kg



### Ausführungen

- .01 Weiß / RAL 9010
- .02 Schwarz / RAL 9005