

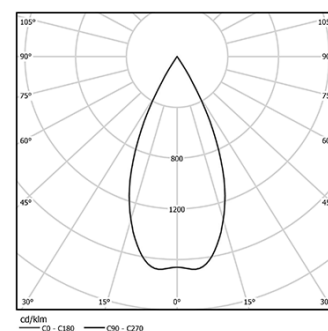


Design: O/M + Bartenbach GmbH
Schienenstrahler mit Gehäuse aus Aluminium-
Druckguss mit 100% elektrostatischer
Polyesterlackierung.
Spot-Linse mit individuellen komplexen Rippen zur
Erzeugung eines Brennpunkts und äußerst schmalen
Lichtstrahls.
Horizontal schwenkbar um 90° und vertikal
schwenkbar um 330°.
Integriertes Netzteil.

LED CRI>90 / >50.000h, L80/B10 / 2-step MacAdam
Inklusive Stromversorgung.
IP20 | 230Vac | 50/60Hz



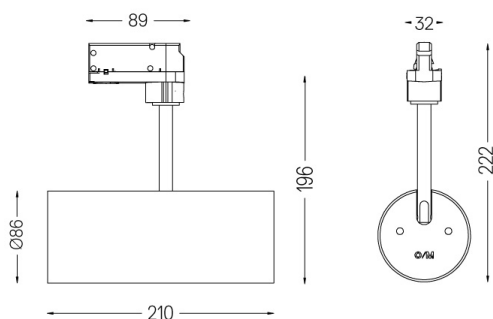
LED 3000K	Lichtquelle	Leuchte
Leistung	4,5W	5,8W
Strom	520lm	470lm
Effizienz	116lm/W	81lm/W
LOR	-	90%
UGR	-	230Vac



Abstrahlwinkel
Flood 59°

Anwendung

Gewicht
0,64Kg



Ausführungen

- .01 Weiß / RAL 9010
- .02 Schwarz / RAL 9005