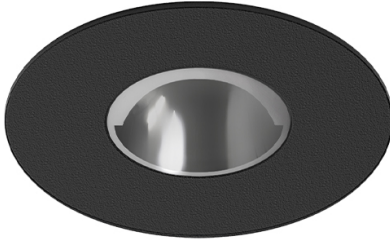


One Asymmetric

**9,8W / 1050lm / 4000K / On/Off /
Asymmetric / ø85mm**


60169

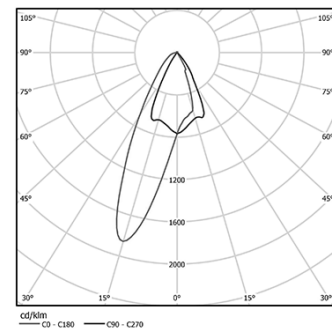


Design: O/M + Bartenbach GmbH
Deckeneinbauleuchte mit Aluminium-
Druckgussgehäuse und Kühlkörper mit 100%
elektrostatischer Polyesterlackierung.
Ein hochpräziser Reflektor für einen kontrollierten
und wohl definierten Lichtstrahl, mit dem höchste
Effizienz erzielt werden kann.
Befestigungszubehör für verschiedene
Anwendungen erhältlich.

LED CRI>80 / >50.000h, L80/B10 / 2-step MacAdam
Inklusive Stromversorgung.
IP20 | 230Vac | 50/60Hz



 LED	4000K	Lichtquelle	Leuchte
Leistung	9,8W		12,3W
Strom	1360lm		1050lm
Effizienz	139lm/W		86lm/W
LOR	-		77%
UGR	-		-



Abstrahlwinkel
Asymmetric

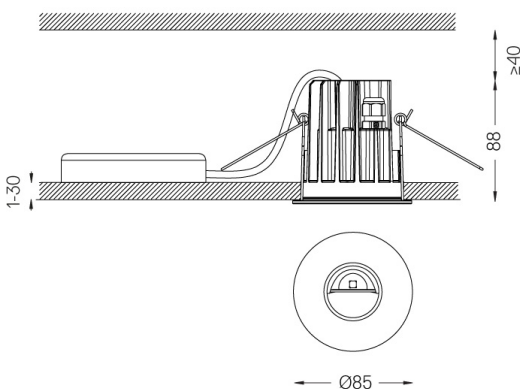
Anwendung



Gewicht
0,39Kg



Ø75 (trim version)



Ausführungen

- ☐ .01 Weiß / RAL 9010
- ☒ .02 Schwarz / RAL 9005

Optional

59014 Zubehör 12,5mm Decken (flush Einbau)
150x91x20mm

59038 Zubehör 10-40mm Decken (Akustikdecke)
156x100x78mm

Die Ausschnittmaße gelten für Gipskartondecken. Für andere Materialtypen kontaktieren Sie bitte: support@om-light.com

Daten gemäß Verordnungen

2019/2015/EU ergänzt durch 2021/341 | 2019/2015/EU ergänzt durch die Verordnung 2021/340/EU Energieverbrauchskennzeichnung.
Dieses Produkt enthält eine Lichtquelle der Effizienzklasse F
Modellkennung 4053560100H