

3,4W / 325lm / 4000K / On/Off / Flood 52° /  
150mm

60096



Design: O/M + Bartenbach GmbH

Leuchte mit Gehäuse aus Aluminiumprofil mit  
elektrostatischer 100% Polyesterlackierung in  
strukturierter Ausführung.

Fokale Linse mit komplexer Oberfläche und  
individuellen komplexen Rippen zur Erzeugung eines  
Brennpunkts durch eine Öffnung im Hinblick auf eine  
blendfreie Flächenausleuchtung.

Besondere Federn auf Anfrage erhältlich.

LED CRI>80 / >50.000h, L80/B10 / 2-step MacAdam

Inklusive Stromversorgung.

IP20 | 230Vac | 50/60Hz



LED	4000K	Lichtquelle	Leuchte
Leistung		3,4W	4,4W
Strom		430lm	325lm
Effizienz		126lm/W	75lm/W
LOR		-	76%
UGR		-	<13



Abstrahlwinkel  
Flood 52°

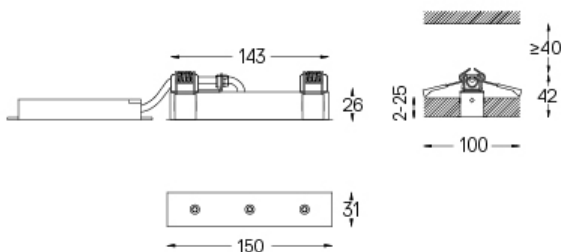
Anwendung



Gewicht  
0,22Kg



26x144



Ausführungen

○ .01 Weiß / RAL 9010

● .02 Schwarz / RAL 9005

Die Ausschnittmaße gelten für Gipskartondecken. Für andere  
Materialtypen kontaktieren Sie bitte: support@om-light.com

Daten gemäß Verordnungen

2019/2020/EU ergänzt durch 2021/341 | 2019/2015/EU ergänzt durch  
die Verordnung 2021/340/EU Energieverbrauchskennzeichnung.

Dieses Produkt enthält eine Lichtquelle der Effizienzklasse D  
Modellkennung 4053560264L