

Design: O/M + Bartenbach GmbH

Leuchte mit Gehäuse aus Aluminiumprofil mit
elektrostatischer 100% Polyesterlackierung in
strukturierter Ausführung.

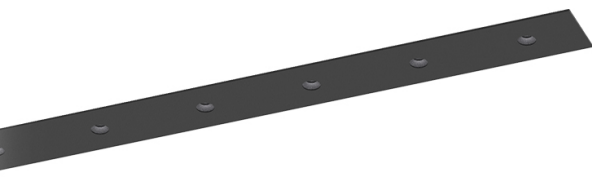
Fokale Linse mit komplexer Oberfläche und
individuellen komplexen Rippen zur Erzeugung eines
Brennpunkts durch eine Öffnung im Hinblick auf eine
blendfreie Flächenausleuchtung.

Besondere Federn auf Anfrage erhältlich.

LED CRI>90 / >50.000h, L80/B10 / 2-step MacAdam

Inklusive Stromversorgung.

IP20 | 230Vac | 50/60Hz



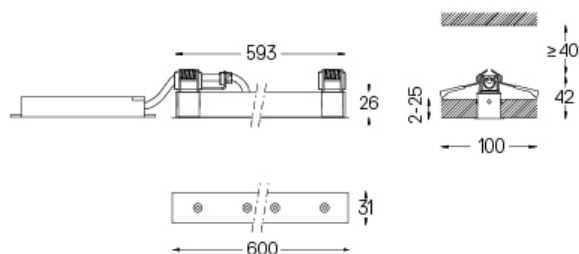
LED	2700K	Lichtquelle	Leuchte
Leistung	26W		31,7W
Strom	2400lm		1740lm
Effizienz	92lm/W		55lm/W
LOR	-		73%
UGR	-		<10

Abstrahlwinkel
Medium 31°

Anwendung

Gewicht
0,5Kg

26x594



Ausführungen

○ .01 Weiß / RAL 9010

● .02 Schwarz / RAL 9005

Für die spezielle Lieferung von "DALI 2"-Treibern wenden Sie sich
bitte an: support@om-light.com

Die Ausschnittmaße gelten für Gipskartondecken. Für andere
Materialtypen kontaktieren Sie bitte: support@om-light.com

Daten gemäß Verordnungen

2019/2020/EU ergänzt durch 2021/341 | 2019/2015/EU ergänzt durch
die Verordnung 2021/340/EU Energieverbrauchskennzeichnung.

Dieses Produkt enthält Lichtquellen der Effizienzklasse F

Modellkennung 4053560342LH